

// LLOCS D'INTERÈS

1 EDIFICI LLOTJA - PRADO : Construït en els anys 50 del segle passat. La seua funció original era la de mercat de productes de la terra d'Ondara i els pobles de la rodalia. Arribà a ser considerat un dels mercats més importants entre València i Alacant. Actualment ha sigut reformat i transformat en un modern edifici d'usos múltiples.



2 CLAUSTRE AJUNTAMENT : Formava part de l'antic convent de Franciscans Mínims, edifici religiós alçat durant la primera meitat del segle XVII. L'oratori del convent es va mantenir com a propietat de l'Església i la resta del conjunt (el claustre, les dependències conventuals i l'hospital) va passar a ser patrimoni municipal en 1850.



3 CONVENT : És l'oratori que formava part de l'antic convent de Franciscans Mínims. Edifici que data de la primera meitat del segle XVII. Va mantenir la seua activitat original fins la desamortització de Mendizábal de 1835. El temple es va mantenir com a propietat de l'Església i es va transformar en oratori públic.



4 CASA DE CULTURA : Casa de Josefa Gadea Iñareta (sra. Pepita). Amb el seu marit Josep Sendra Ballester van comprar la part de dalt que dona a la plaça. L'any 2.000 la corporació municipal va acordar comprar-la. Es va derruir i va tornar a ser construïda de manera idèntica, adaptant l'espai interior a les noves necessitats.



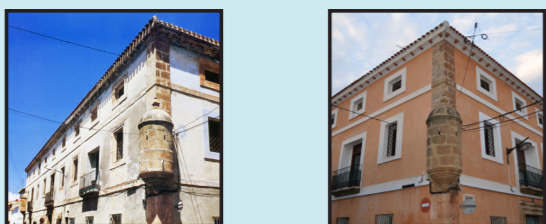
5 TORRE RELLOTGE : Construcció militar medieval, la torre del rellotge és l'única en peus de les quatre torres defensives del castell-palau d'Ondara. Acull en el seu interior la maquinària d'un rellotge de torre de finals del segle XIX recentment mecanitzat. S'ha adequat per a servir d'espai museístic i interpretatiu de la història local.



6 TRINQUET : Inaugurat al 1872 per a la pràctica de pilota valenciana, amb una llarga tradició a Ondara i a tota la comarca. Reformat en el 2015, en les seues instal·lacions es pot jugar a diferents modalitats: trinquet gran, escala i corda i raspall, trinquetet, partides de pilota grossa, de rebotet, així com modalitats jugades amb pilota de badana.



7 CASA DEL MAYORAZGO : Bé d'Interès Cultural. Imponent casa de planta quadrangular, d'aspecte sòlid i senyorial. Fou construïda per la família Ferrando en la primera meitat del segle XIX amb elements artístics neoclàssics. Té capella pròpia i conserva dues troneres amb aspilleres.



8 ESGLÉSIA DE SANTA ANNA : Erigit entre els segles XVII i principis del XVIII. La planta és de creu llatina i la nau principal està coberta amb volta de canó. Posseeix una torre situada en un lateral. Les pintures de l'interior són obra de Salvador Gil Camarena, fill d'ondarenc. El retaule de l'altar major és obra de Ramon Porta, d'Oliva.



9 CAPELLA DEL CRIST : L'ermita dedicada al Santíssim Crist de l'Agonia fou bastida a finals del segle XIX. Consta de dos edificis contigus: un, la capella original, i el segon és una ampliació de principis del segle XXI. La construcció primitiva es trobava als afores del nucli urbà, en un paratge conegut com l'Era Alta.



10 LLAVADOR : Singular edifici inaugurat l'any 1950 i concebut perquè les dones de la població feren la bugada de la roba en aquest lloc, aprofitant l'aigua corrent de l'alberca canalitzada per l'assut. Recentment ha estat condicionat i acull, de forma permanent, una sèrie de fotografies i cartells sobre el seu passat.



11 ESGLÉSIA DE SANTS DE LA PEDRA : Situada al lloc de Pamis, és una xicoteta ermita dedicada als sants de la pedra (Abdó i Senén). El temple fou erigit en el segle XVII. Emmarcat entre cases, presenta característiques molt senzilles i semblants als dels temples de la zona.



12 PLAÇA DE BOUS : La plaça de bous d'Ondara, inaugurada en 1901, constitueix un exemple d'arquitectura neomudèjar. Molt danyada durant la guerra civil, va ser reconstruïda en 1957, acollint nombrosos esdeveniments taurins i turístics. En l'actualitat, s'articula com a espai fonamental de la vida cultural i festiva de la vila.



ONDARA

UN POBLE
PER CONÈIXER
UNA COMARCA

// LLOCS D'INTERÈS



- 1 EDIFICI LLOTJA - PRADO :** Mercat de productes de la terra i dels pobles veïns
- 2 CLAUSTRE AJUNTAMENT :** Antic convent de Franciscans Mímins
- 3 CONVENT :** Edifici religiós alçat durant la primera meitat del segle XVII
- 4 CASA DE CULTURA :** Es va derruir i va tornar a ser construïda de manera idèntica
- 5 TORRE RELLOTGE :** Construcció militar medieval, l'única que queda de les quatre del castell
- 6 TRINQUET :** Edifici inaugurat a l'octubre de 1872 per a la pràctica de pilota valenciana
- 7 CASA DEL MAYORAZGO :** Imponent casa de planta quadrangular, d'aspecte sòlid i senyorial
- 8 ESGLÉSIA DE SANTA ANNA :** Temple erigit entre els segles XVII i principis del XVIII
- 9 CAPELLA DEL CRIST :** Consta de dos edificis la original, i l'ampliació de principis del segle XX
- 10 LLAVADOR :** Inaugurat l'any 1950 i concebut perquè les dones feren la bugada de la roba
- 11 ESGLÉSIA DELS SANTS DE LA PEDRA :** és una xicoteta ermita dedicada als sants Abdó i Senén
- 12 PLAÇA DE BOUS :** Inaugurada en 1901, constitueix un exemple d'arquitectura neomudèjar

MÉS INFORMACIÓ

<http://www.ondara.org/turisme-patrimoni>
www.laveu.ondara.org

CONTACTE

Plaça del Convent, 2, 03760 Ondara, Alicante
Telèfon: 965 76 60 00 - Casa de cultura
Email: patrimoni@ondara.org
Website: www.ondara.org



MAPA VIRTUAL

#12 Pamis a 1,5 kms